

iRrring

Internet Video Deurbel

SNELSTART

Gebruikersopties

Handleiding voor de App



App Store

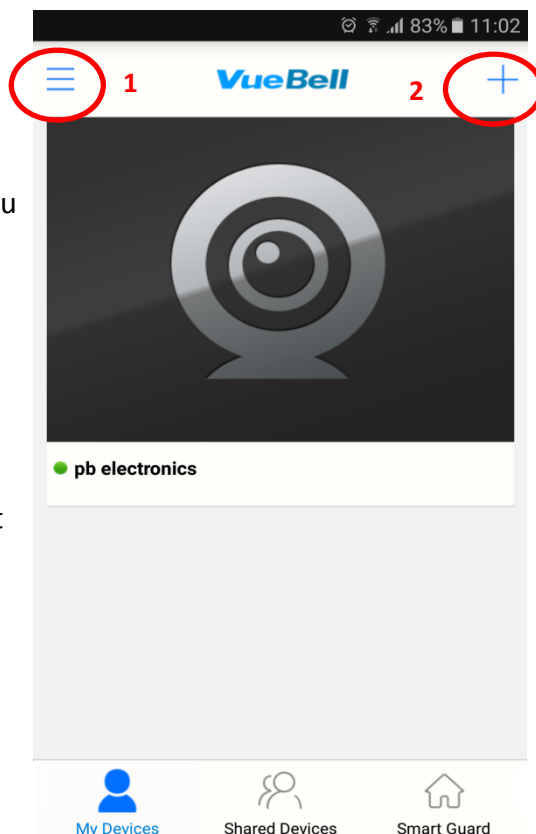


Android

In deze handleiding worden alle functies uitgelegd om u wegwijs te maken van ons product. Door middel van foto's proberen we alles zo duidelijk mogelijk voor u te maken en het gemak van dit product te ervaren.

Wanneer u de app opent, komt u in het startscherm.

Om verwarring te voorkomen, gebruiken we maar 1 deurbel in de app. Meerdere zijn mogelijk maar dit houdt wel in dat u meerdere apparaten te zien zult krijgen in het beginscherm.



1. Wanneer u dit icoon selecteert, zullen de opties van de app openen.

Deze zullen in het volgende deel worden door genomen.

2. Wanneer u dit icoon selecteert, kunt u nog een apparaat toevoegen.

Onderin vind u uw eigen apparaten, gedeelde apparaten en Smart Guard. Iedere folder geeft een weergave van desbetreffende optie.

App opties

Wanneer u de APP opties opent, komt u in het volgende scherm.

Hier ziet u uw gebruikersnaam (**User**), kunt u uw wachtwoord aanpassen (**Modify Password**) en uitloggen (**Sign out**)

Let op. De app onthoud uw gebruikersnaam en wachtwoord niet, zorg er dus voor dat u deze ergens noteert tijdens het aanmaken.

Ook kunt u hier een apparaat toevoegen (**Add device**), geluid kalibreren (**Audio calibration**) en opgeslagen video's en screenshots verwijderen (**Clear cache**).

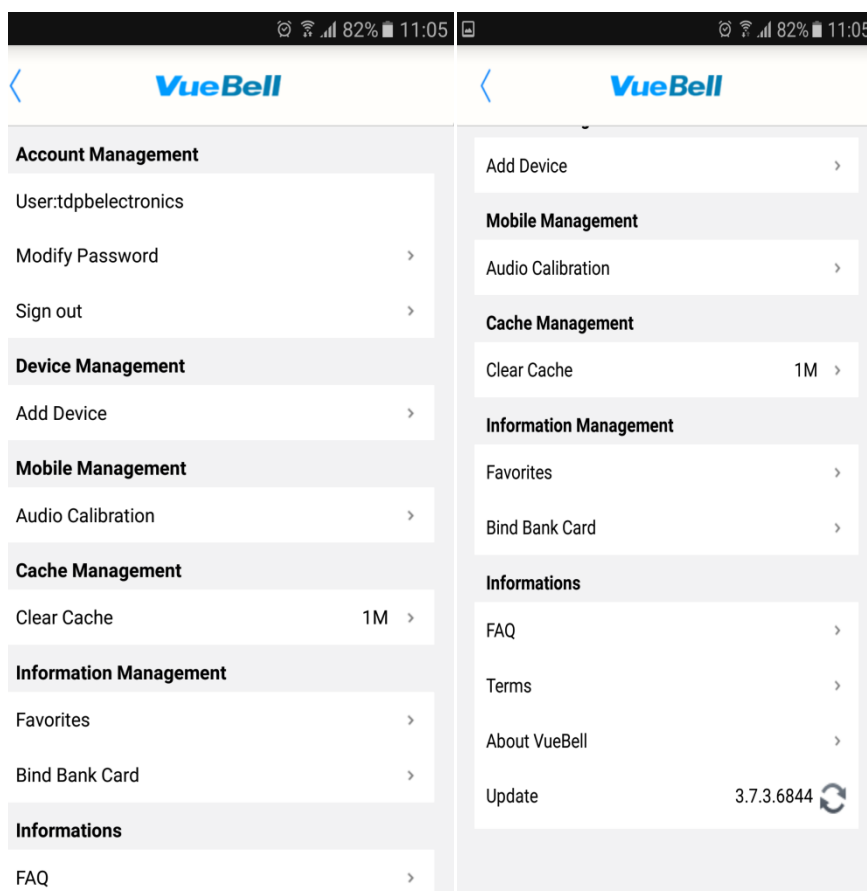
Onder **Favorites** vind u opgeslagen video's, en screenshots genomen door uzelf of Smart Guard.

Bind bank Card houd in dat u een creditcard aan het account kunt koppelen.

Dit is alleen nodig indien u een cloud aanschaft waar u alle gegevens wilt opslaan.

In **About Vuebell** vind u extra info van de fabrikant.

Via **Update** gaat de app zoeken naar een update. Wanneer beschikbaar zal deze geïnstalleerd worden.



Wanneer u in het hoofdscherm uw apparaat selecteert, komt u in het volgende scherm. Indien u Live weergave wilt, drukt u op het Play-icoon in het midden van uw weergavescherm. **Audio** en **Unlock** zijn buiten Live Weergave beschikbaar.

Onder de weergave vind u de naam van het apparaat, hoeveel breedband de app verbruikt en hier kunt u kiezen welke weergave u wilt. **Auto** staat standaard aan, de app zoekt automatisch de beste verhouding tussen kwaliteit en vloeiing.

HD betekent de beste beeldkwaliteit, maar dit kan ten koste gaan van de vloeiing van het beeld.

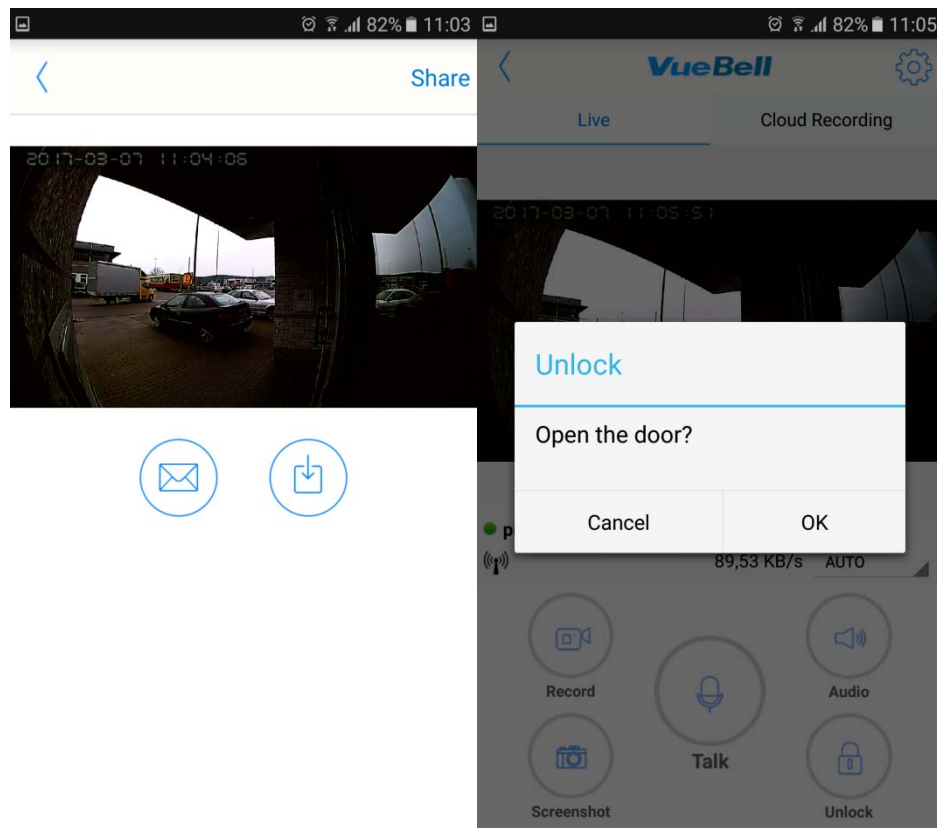
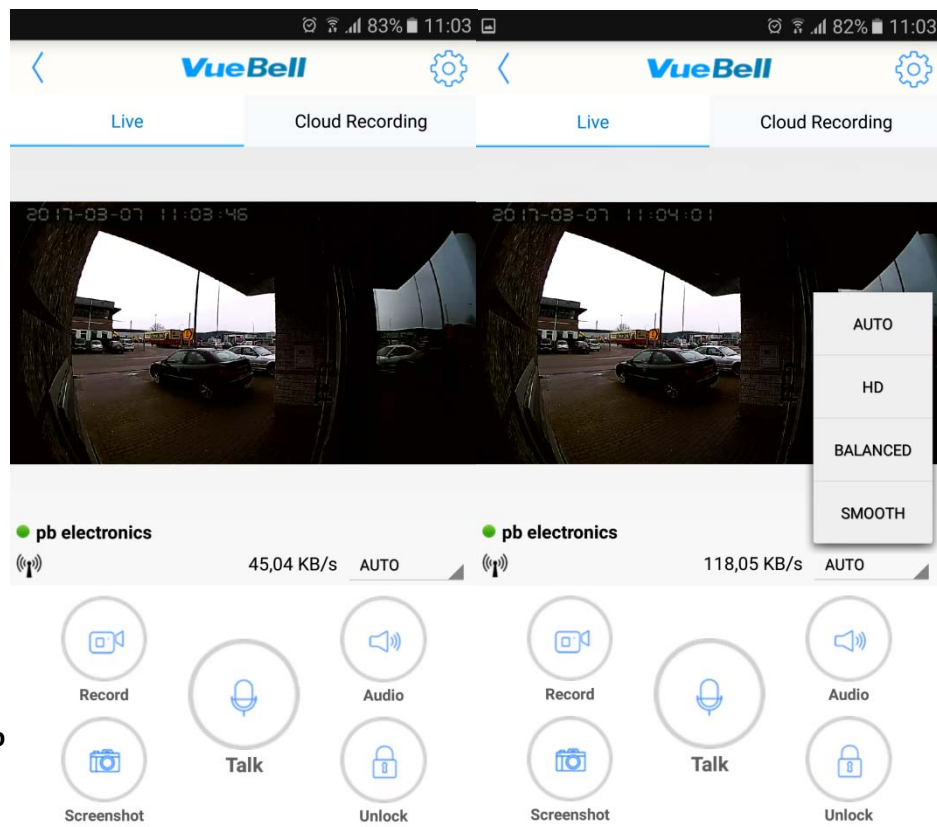
Balanced heeft dezelfde functie als Auto. Het verschil is dat deze optie altijd tussen vloeiend en HD in zal blijven hangen terwijl **Auto** ook de max van deze 2 opties zal opzoeken.

Smooth zorgt ervoor dat u altijd vloeiend beeld heeft, maar dit kan ten koste gaan van de beeldkwaliteit.

- 1. Record** houdt in dat u een video opneemt.
- 2. Screenshot** houdt in dat u een foto maakt. Bij beide wordt na het nemen van de foto of video gevraagd wat u met het bestand wilt doen, zoals hiernaast weer gegeven.
- 6.** Met dit icoon mailt u het bestand door.
- 7.** Met dit icoon slaat u het bestand op in de app die dan beschikbaar zal zijn in de map **Favorites**.
- 3.** Wanneer u dit icoon **Talk** eenmalig indrukt, kunt u praten met de mensen die bij de deurbel staan. Nogmaals eenmalig indrukken schakelt de optie weer uit.
- 4.** Met het icoon **Audio** schakelt u het geluid bij de deurbel in of uit.
- 5.** Met **Unlock** kunt u de deur op afstand openen. (optioneel)

Rechts boven het scherm ziet u **Cloud recording** staan. Hier vindt u de opnames die in de Cloud zijn opgeslagen.

Hierboven ziet u het tandwiel icoon staan. Wanneer u deze opent, komt u in de instellingen van de deurbel die u op dit moment geselecteerd heeft. Deze instellingen zullen op de volgende pagina uitgelegd worden.



Deurbel opties:

In de deurbel opties vind u de naam van uw deurbel, ID-nr en de huidige geïnstalleerde firmware.

Wifi kan hier geconfigureerd worden en hierdoor kunt u ook aan andere QR-code kunnen instellen.

Smart Guard kan hier aan of uitgezet worden en ook kunt u de tijden instellen wanneer deze actief moet zijn.

Smart Guard betekent dat zodra er beweging voor de sensor wordt geregistreerd, de camera een foto hiervan maakt en u hier gelijk van op de hoogte gesteld wordt.

All day houdt in dat de sensor gedurende de hele dag actief is.

Day Time houdt in dat de sensor van 8 uur in de ochtend tot 8 uur in de avond actief is.

In **Customized Period Setting** kunt u een willekeurige tijd invoeren die het beste bij u past.

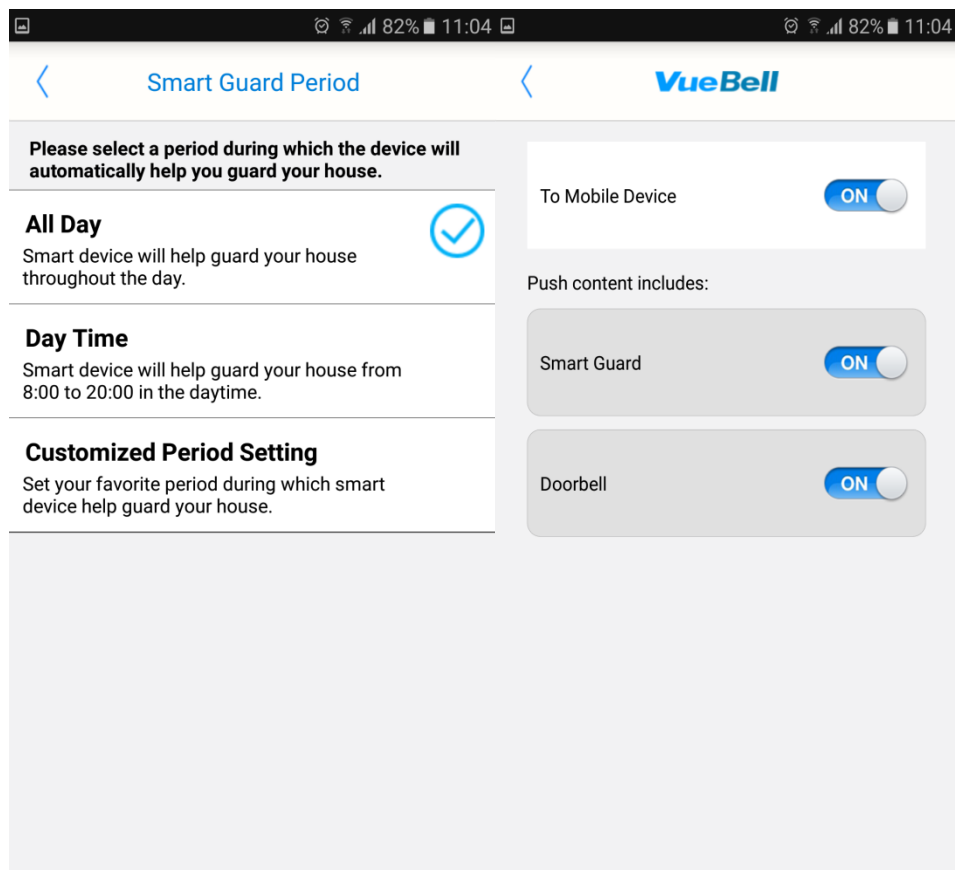
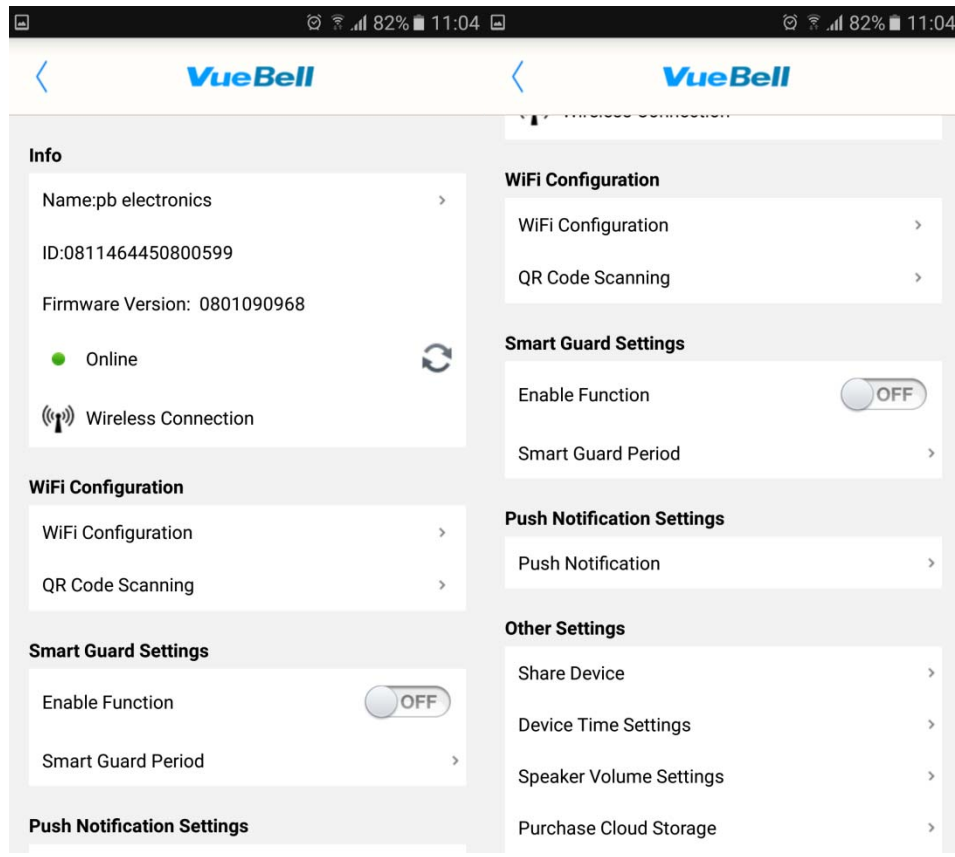
Push notification geeft u de optie om direct een bericht te krijgen zodra de Smart Guard iets registreert of de deurbel gebruikt wordt. Deze optie is makkelijk aan of uitgezet en ook kunt u Smart Guard of de Deurbel apart van elkaar selecteren.

Share Device geeft u de mogelijkheid om uw apparaat te delen met een andere gebruiker.

Bij **Device Time Settings** kunt u de tijd met uw mobiel synchroniseren en uw tijdzone selecteren.

Met **Speaker Volume Settings** kunt u het volume van de deurbel instellen.

Purchase Cloud Storage geeft u de mogelijkheid om een Cloud aan te schaffen waarin u opgenomen beelden in kunt opslaan.



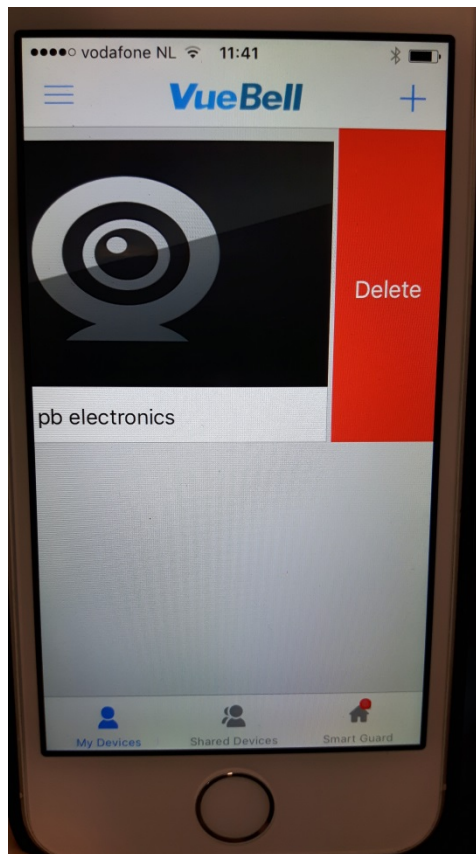
Het verwijderen van een deurbel uit uw account.

Wanneer u zich in het opstartscherm van de app bevindt, kunt u ook apparaten die u niet meer gebruikt van uw account verwijderen.

iOs: Swipe uw geselecteerde camera naar links en u ziet 'Delete' verschijnen. Klik hier vervolgens op om uw apparaat te verwijderen van uw account.

Android: Houd de geselecteerde camera 2 seconden ingedrukt en een pop-up venster verschijnt met de bevestiging of u uw apparaat wilt verwijderen van dit account.

iOs-interface: swipe uw apparaat naar links en rechts van het apparaat zal 'Delete' verschijnen



Uw app zal alleen geselecteerde apparaat verwijderen.

Niet alleen het apparaat wordt verwijderd van uw account, maar ook alle gegevens worden gewist.

U hoeft dus niet bang te zijn dat de volgende gebruiker belangrijke informatie van u overneemt of uw wifi gegevens kan overnemen.

Android-interface: Druk 2 seconden op uw deurbel en een pop-up venster zal verschijnen met de volgende tekst:

